

Janvier-
Février 2024

Newsletter CINDEX

Chers membres

2^{ème} newsletter MI (Mobilité Internationale) pour vous inspirer.

Cette fois ci, nous donnons la parole à Florianne Viala, administratrice du CINDEX.

Je vous invite aussi à lire l'article de HBR [« Face à la contagion du chaos: définir une nouvelle grille d'action »](#).

Bonne Lecture

Delphine Douroux

Pour rappel, le [CINDEX](#) ne sponsorise aucune de ces sources.



Janvier-
Février 2024



L'interview

Florianne Viala, Group Total Rewards & Performance Director @Michelin

Un petit mot sur ton parcours?

J'ai fait toute ma carrière à date dans le domaine du C&B et de la mobilité internationale, au sein de SLB, puis Dassault Systèmes, avant de rejoindre le groupe Michelin courant 2022.

Depuis combien de temps es-tu Administratrice de cette association ?

Je suis membre du CA depuis mon arrivée chez Michelin en Mai 2022.

Qu'en attends tu ?

Un lieu d'échanges et d'information, mais aussi d'apprentissage et de rencontre avec des pairs ; le CINDEK permet aux spécialistes, souvent relativement isolés au sein de leurs entreprises respectives, d'être dans un « safe space » et de pouvoir réellement échanger en profondeur sur les thématiques qui les occupent au quotidien

Qu'est ce qui fait la force du CINDEK ?

Plusieurs éléments : l'homogénéité des profils des entreprises participantes, qui permet un benchmark de qualité et une entraide puissante ; la réactivité aussi, la capacité à se mobiliser rapidement sur des sujets d'actualité, tels que des crises géopolitiques ou la thématique des jeux olympiques à Paris. Enfin, l'accès à une concentration d'experts via un point d'entrée unique.

Qu'as-tu envie de dire aux membres du CINDEK ?

Continuez à faire vivre ce superbe réseau ! Le CINDEK se renouvelle sans cesse, nous avons besoin de tous pour rendre efficaces les événements et les nouvelles initiatives, comme les sessions de co-développement tout juste lancées.



Mobilité internationale

Télétravail : Workcations: A must-have benefit to attract international talent?

Mercer's senior consultant Anne Rossier-Renaud shares her top tips. 5 janvier 2024

Le travail à distance à l'international, souvent connu sous le nom de « workcations », s'est imposé comme une force de transformation dans le domaine du travail en constante évolution.

Une étude récente menée par Mercer montre que près de quatre entreprises sur cinq, soit 78 %, adoptent désormais cette pratique, soit dans le cadre normal de leurs activités, soit au cas par cas.

L'enquête de Mercer révèle que 62 % des entreprises s'appuient encore sur le suivi manuel du travail à distance international, tandis que 26 % ne le font pas du tout.

De plus, 93 % des entreprises ne disposent pas des mesures nécessaires pour évaluer le succès de leurs programmes.



Emigration des Français

Anne de Guigné: «Le vrai sujet tabou en France, c'est l'émigration» -Source Le Figaro - 7 janvier 2024

30 % des Français songeraient à s'expatrier en raison du climat économique et politique du pays, selon un sondage OpinionWay pour Économie Matin et Taiga.

Ils seraient même 54 % parmi les 18-24 ans. Ce sont les électeurs de...qui semblent les plus meurtris par l'évolution de leur pays.



Janvier-
Février 2024



Mobilité internationale

Campus délocalisés

Source Français de l'Étranger-15 janvier 2024

« Les campus délocalisés sont la suite logique de la mondialisation »

Cette année, la Conférence des grandes écoles (CGE) a fêté son cinquantième anniversaire. Elle réunit aujourd'hui 300 membres – dont 238 grandes écoles – et a notamment pour mission de promouvoir ces établissements sur le plan international. Entretien avec Léon Laulusa, vice-président en charge des relations internationales à la CGE et directeur général de l'ESCP.

Nous faisons partie des **six pays qui accueillent le plus d'étudiants internationaux dans le monde.**



Tendances de l'immigration dans le Monde

Source Fragomen- 8 janvier 2024

Le rapport de Fragomen sur les tendances de l'immigration dans le monde suit les changements entourant les principaux moteurs et thèmes de la politique d'immigration en analysant plusieurs facteurs politiques, économiques et culturels clés en évolution. Chaque édition présente des informations clés sur l'évolution du paysage des politiques d'immigration, y compris les implications à court et à long terme pour la mobilité des employés et de leurs employeurs.



Médical/Sureté

Face à la contagion du Chaos...

Source HBR- 31 décembre 2023

Face à la contagion du chaos : définir une nouvelle grille d'action. Par Pierre Vandier

L'enchaînement des crises, leur violence croissante et la dégradation systémique de l'ordre international rendent caduc l'espoir d'un retour au statu quo ante.

Entre autre, il préconise de se pencher sur les 3 points suivants :

1. Repenser le rapport au temps
2. Accepter la complexité
3. Introduire le risque comme donnée décisionnelle





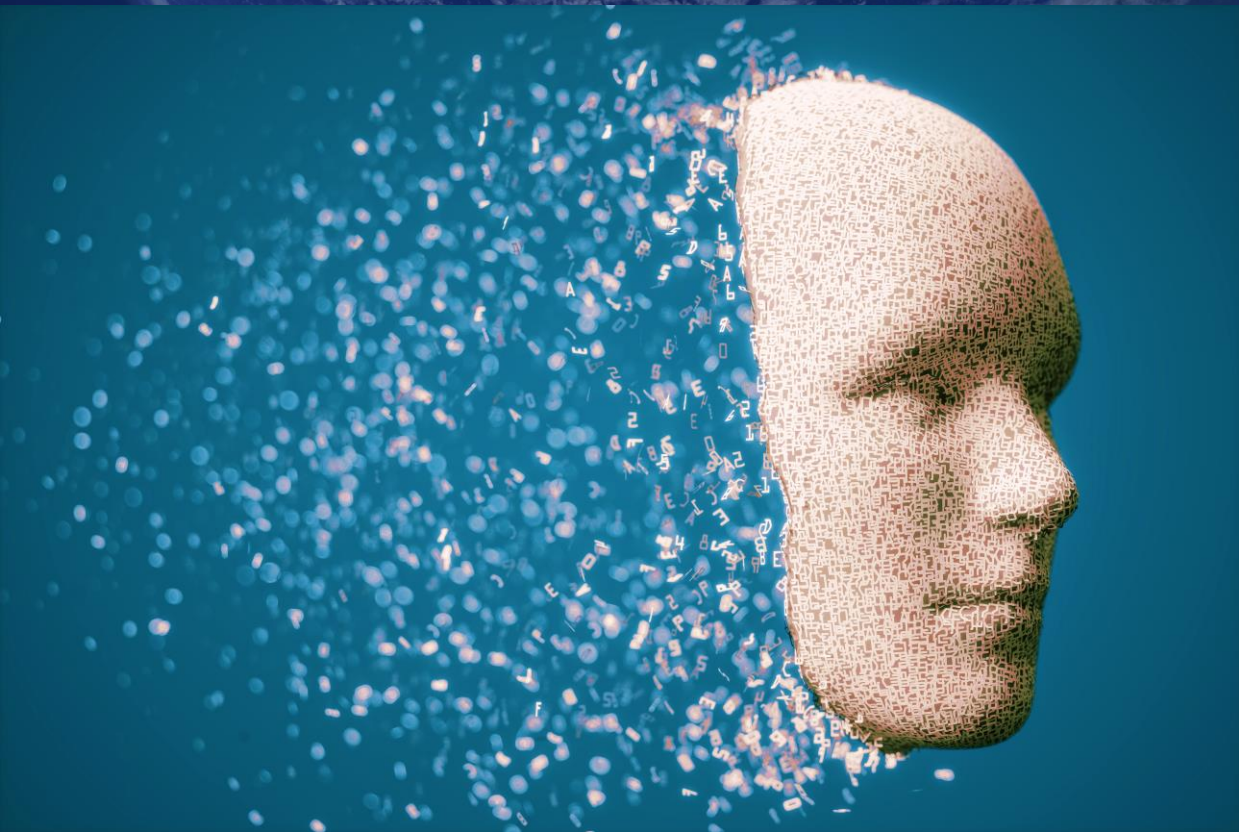
Tech/IA

Les Villes qui changent avec l'IA

Source Courrier International - 07 février 2024

Big Tech. San Francisco : comment l'IA est en train de doper l'économie de la ville

Dans le centre-ville, un tiers des bureaux désertés par les travailleurs à distance sont désormais occupés par des start-up dédiées à l'intelligence artificielle. Leur présence a déjà un impact sur l'économie de toute la région, rapporte le magazine "Quartz".



Eight CEO priorities for 2024 | McKinsey

What matters Most ? 8 CEO priorities for 2024

Source McKinsey- 12 Décembre 2023

La première priorité citée est l'IA Générative : passer de la preuve de concept à la mise à l'échelle



Sources :

<https://www.unleash.ai>

<https://www.mckinsey.com/>

<https://www.francaisaetranger.fr/>

<https://www.lefigaro.fr/>

<https://www.courrierinternational.com/>

<https://www.hbrfrance.fr/>

<https://www.fragomen.com/>